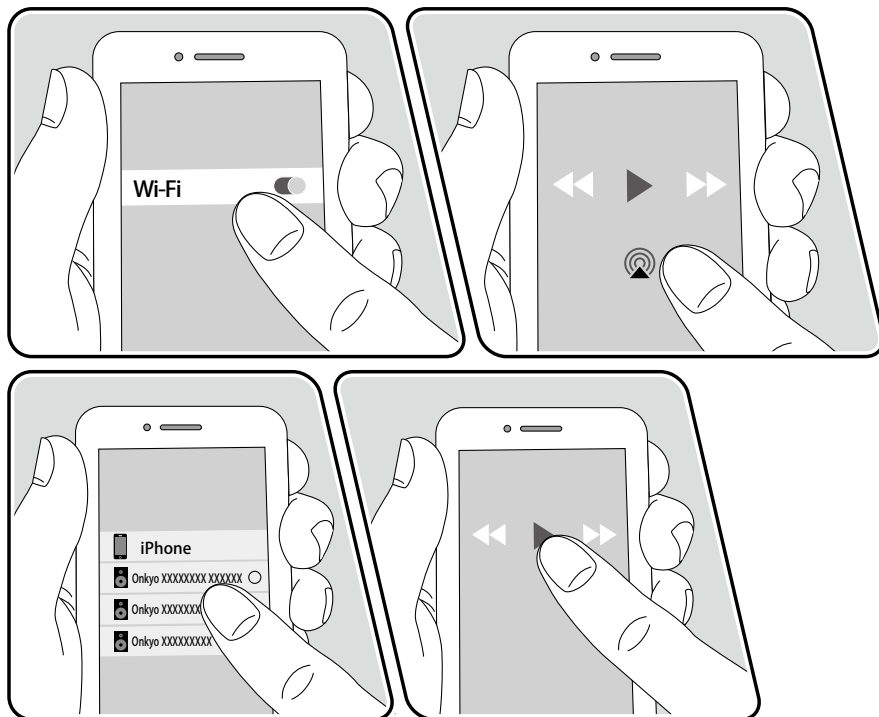




## AirPlay2



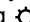
e.g., iOS 11.4

If the version of the iOS device is iOS11.4 or later, you can play the music of the iOS device on this unit and other devices that support AirPlay2.

1. Connect the iOS device to the access point where this unit is connected via network.
2. Tap the AirPlay icon  on the play screen of the music play application on the iOS device, and select this unit and AirPlay2-supported devices to play from the displayed devices.
  - AirPlay2-supported devices are displayed with white circle on the right side.
  - Multiple AirPlay2-supported devices can be selected.
  - The volume can be adjusted on individual devices.
3. Play the music file on the iOS device.
  - If "Network Standby" is set to Off (default value: On) in Setup menu, manually turn the unit on and then press NET on the remote controller.
  - Due to the characteristics of AirPlay wireless technology, the sound produced on this unit may slightly be behind the sound played on the AirPlay-enabled device.

You can also play the music files on a PC with iTunes (Ver. 12.8 or later) equipped. Confirm that this unit and the PC are connected to the same network beforehand. Then, press NET on this unit. Next, click the AirPlay icon  in iTunes, select this unit and AirPlay2-supported devices to play from the displayed devices, and start play of a music file.

### Additions to the Setup menu following:

You can change the model name of this unit displayed on the device connected via Airplay (default value: Onkyo model name XXXXXX) to a more easily understood name by pressing  on the remote controller and selecting "5. Hardware" - "Network" - "AirPlay Device Name".

1. Press ENTER to display the Edit screen.
2. Select a character or symbol with the cursors, and press ENTER. Repeat this operation to input up to 31 characters.
  - "A/a": Switches between upper and lower cases. (Pressing MODE on the remote controller also toggles between upper and lower cases)
  - "←" "→": Moves the cursor in the arrow direction.

"⌫": Removes a character on the left of the cursor.

"␣": Enters a space.

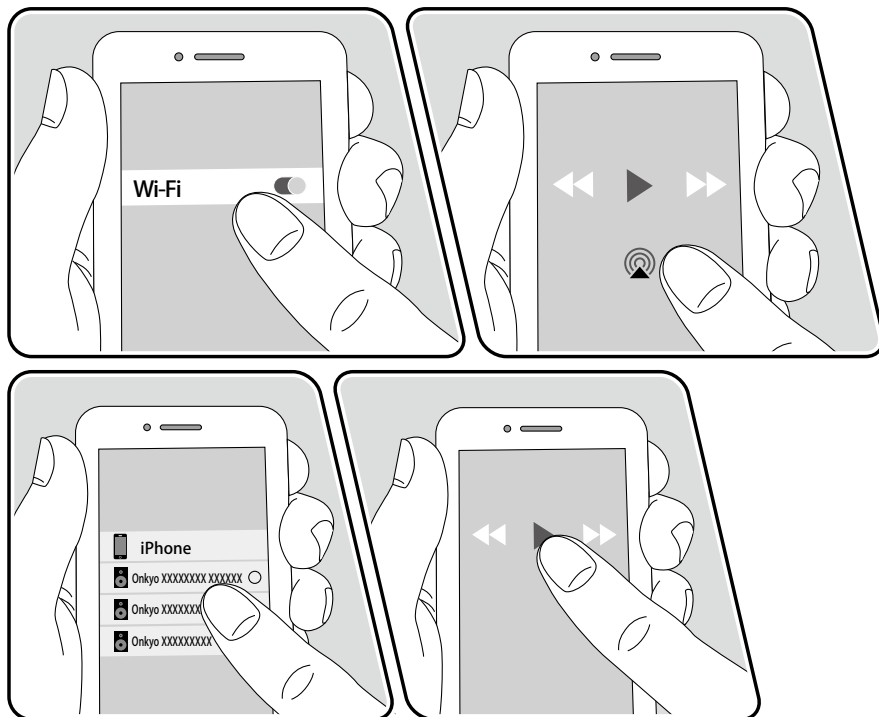
- Pressing CLEAR on the remote controller will remove all the input characters.

3. After inputting, select "OK" with the cursors, and press ENTER.

The input name will be saved.


- This function cannot be used when registering this unit to Home App.

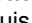
## AirPlay2




p. ex., iOS 11.4

Si la version du périphérique iOS est iOS11.4 ou ultérieure, vous pouvez lire de la musique du périphérique iOS sur cet appareil et les autres périphériques qui prennent en charge AirPlay2.

1. Connectez le périphérique iOS au point d'accès auquel cet appareil est connecté via un réseau.
2. Touchez l'icône AirPlay  présente sur l'écran de lecture de l'application musicale du périphérique iOS et sélectionnez cet appareil et les périphériques prenant en charge AirPlay2 parmi les périphériques affichés.
  - Les périphériques prenant en charge AirPlay2 sont affichés avec un cercle blanc sur le côté droit.
  - Il est possible de sélectionner plusieurs périphériques prenant en charge AirPlay2.
  - Le volume peut être ajusté individuellement sur chaque périphérique.
3. Lisez le fichier musical sur le périphérique iOS.
  - Si "Network Standby" est réglé sur Off (valeur par défaut: On) dans le menu Setup, mettez manuellement en marche l'appareil puis appuyez sur la touche NET de la télécommande.
  - À cause des caractéristiques de la technologie sans fil AirPlay, le son produit par cet appareil peut être légèrement en retard par rapport au son lu par le périphérique compatible AirPlay.

Vous pouvez également lire les fichiers musicaux sur un PC équipé d'iTunes (Ver. 12.8 ou ultérieure). Avant d'effectuer cette action, vérifiez que cet appareil et le PC sont connectés au même réseau. Puis, appuyez sur NET de cet appareil. Ensuite, cliquez sur l'icône AirPlay  dans iTunes, sélectionnez cet appareil et les périphériques prenant en charge AirPlay2 pour lire parmi les périphériques affichés et démarrez la lecture d'un fichier musical.

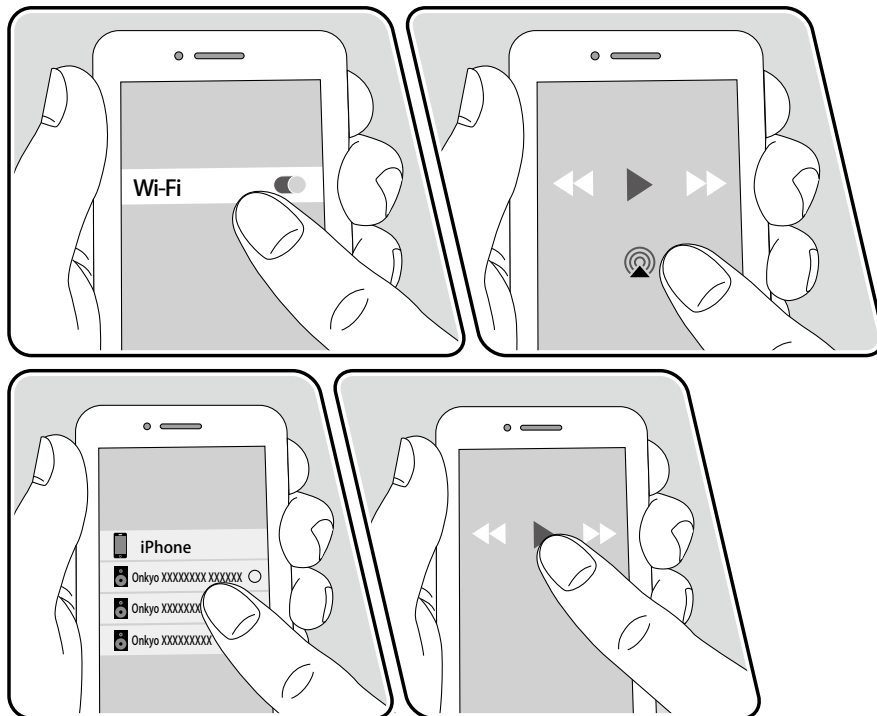
### Ajouts suivants au menu Setup:

Vous pouvez changer le nom du modèle de cet appareil affiché sur le dispositif connecté par Airplay (valeur par défaut : Onkyo nom du modèle XXXXXX) pour un nom plus facilement identifiable en appuyant sur la touche  de la télécommande et en sélectionnant "5. Hardware" - "Network" - "AirPlay Device Name".

1. Appuyez sur ENTER pour afficher l'écran Edit.


2. Sélectionnez un caractère ou un symbole avec les curseurs et appuyez sur ENTER.  
Répétez cette opération pour saisir jusqu'à 31 caractères.  
"A/a" : Permute entre les majuscules et les minuscules. (Appuyer sur la touche MODE de la télécommande permet également d'alterner entre les majuscules et les minuscules)  
"←" "→" : Déplace le curseur dans le sens de la flèche.  
"⌫": Permet de supprimer un caractère à gauche du curseur.  
"␣": Ajoute une espace.
  - Appuyer sur la touche CLEAR de la télécommande permet d'effacer tous les caractères saisis.
3. Après la saisie, sélectionnez "OK" avec les curseurs et appuyez sur ENTER.  
Le nom saisi sera enregistré.
  - Cette fonction ne peut pas être utilisée lors de l'enregistrement de cet appareil sur l'appli Home.


## AirPlay2




por ejemplo, iOS 11.4

Si la versión del dispositivo iOS es iOS11.4 o posterior, puede reproducir la música del dispositivo iOS en esta unidad y otros dispositivos compatibles con AirPlay2.

1. Conecte el dispositivo iOS a través de la red al punto de acceso al que esta unidad está conectada.
2. Pulse el icono AirPlay  en la pantalla de reproducción de la aplicación de música del dispositivo iOS y, a continuación, seleccione esta unidad y los dispositivos compatibles con AirPlay2 para reproducir en la lista de dispositivos mostrada.
  - Los dispositivos compatibles con AirPlay2 se muestran con un círculo blanco en el lado derecho.
  - Se pueden seleccionar varios dispositivos compatibles con AirPlay2.
  - El volumen se puede ajustar individualmente en cada dispositivo.
3. Reproduzca los archivos de música en el dispositivo iOS.
  - Si "Network Standby" está ajustado en Off (valor predeterminado: On) en el menú Setup, encienda la unidad manualmente y después pulse NET en el mando a distancia.
  - Debido a las características de la tecnología inalámbrica AirPlay, el sonido reproducido en esta unidad puede ir ligeramente por detrás del sonido reproducido en el dispositivo con tecnología AirPlay.

También puede reproducir archivos de música en un ordenador con iTunes (Ver. 12.8 o posterior). Confirme, previamente, que la unidad y el ordenador estén conectados a la misma red. A continuación, pulse NET en la unidad. Seguidamente, haga clic en el icono AirPlay  en iTunes, seleccione esta unidad y los dispositivos compatibles con AirPlay2 para reproducir en la lista de dispositivos mostrada e inicie la reproducción de un archivo de música.

### A continuación se muestran las adiciones al menú Setup:

Puede cambiar el nombre de modelo de esta unidad que aparece en el dispositivo conectado a través de Airplay (valor predeterminado: Onkyo nombre de modelo XXXXXX) por un nombre más fácil de entender pulsando  en el mando a distancia y seleccionando "5. Hardware" - "Network" - "AirPlay Device Name".

1. Pulse ENTER para mostrar la pantalla Edit.

EN

FR

ES

IT

DE

NL

SV

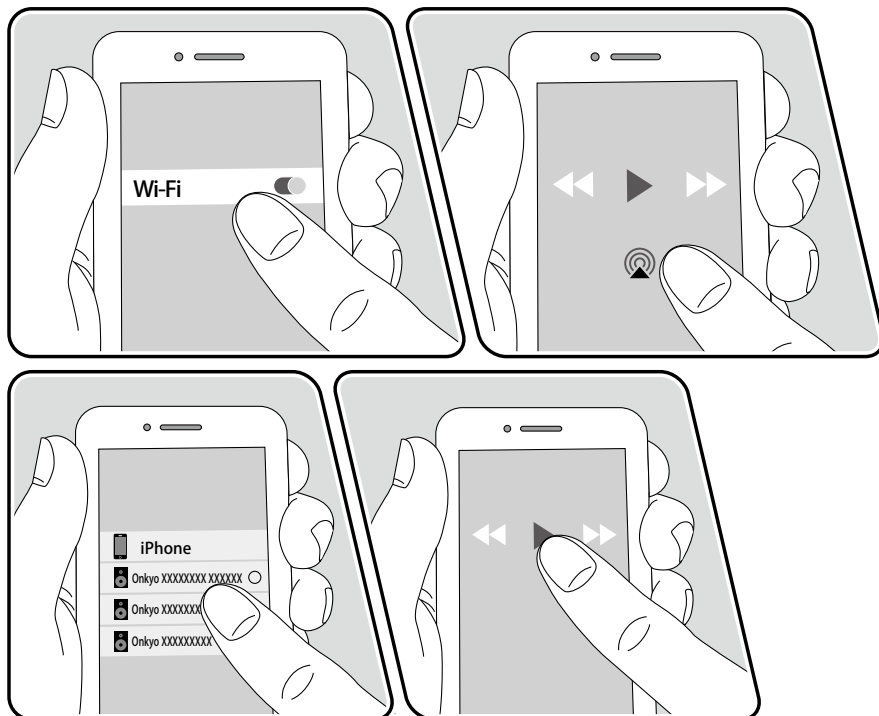
繁中

简中

JP


2. Seleccione un carácter o símbolo con los cursores y pulse ENTER.  
Repita esta operación para introducir hasta 31 caracteres.  
"A/a": Cambia entre mayúsculas y minúsculas. (También se alterna entre mayúsculas y minúsculas pulsando MODE en el mando a distancia).  
"←" "→": Mueve el cursor en la dirección de la flecha.  
"⌫": Elimina un carácter situado a la izquierda del cursor.  
"␣": Inserta un espacio.
  - Al pulsar CLEAR en el mando a distancia se borran todos los caracteres introducidos.
3. Cuando haya terminado, seleccione "OK" con los cursores y pulse ENTER.  
Se guardará el nombre introducido.
  - Esta función no se podrá utilizar cuando registre esta unidad en Home App.


## AirPlay2




ad es., iOS 11.4

Se la versione del dispositivo iOS è iOS11.4 o successiva, è possibile riprodurre la musica del dispositivo iOS su questa unità e su altri dispositivi che supportano AirPlay2.

1. Collegare il dispositivo iOS al punto di accesso a cui questa unità è collegata via rete.
2. Toccare l'icona AirPlay  sulla schermata di riproduzione dell'app di riproduzione musica nel dispositivo iOS e selezionare questa unità e i dispositivi che supportano AirPlay2 per riprodurre dai dispositivi visualizzati.
  - I dispositivi che supportano AirPlay2 sono visualizzati con un cerchio bianco sul lato destro.
  - È possibile selezionare più dispositivi che supportano AirPlay2.
  - Il volume può essere regolato sui singoli dispositivi.
3. Riprodurre il file musicale sul dispositivo iOS.
  - Se "Network Standby" è impostato su Off (valore predefinito: On) nel menu Setup, accendere manualmente l'unità e quindi premere NET sul telecomando.
  - Date le caratteristiche della tecnologia wireless AirPlay, il suono prodotto su questa unità potrebbe essere leggermente in ritardo rispetto al suono riprodotto sul dispositivo abilitato AirPlay.

È possibile anche riprodurre file musicali su un PC con iTunes (Ver. 12.8 o successiva). Verificare in precedenza che questa unità e il PC siano connessi alla stessa rete. Poi premere NET su questa unità. Sforare quindi l'icona AirPlay  in iTunes, selezionare questa unità e i dispositivi che supportano AirPlay2 per riprodurre dai dispositivi visualizzati e avviare la riproduzione di un file musicale.

### Aggiunte al menu Setup seguente:

È possibile modificare il nome del modello di questa unità visualizzato sul dispositivo collegato tramite Airplay (valore predefinito: Onkyo nome modello XXXXXX) in un nome più facile da riconoscere premendo  sul telecomando e selezionando "5. Hardware" - "Network" - "AirPlay Device Name".

1. Premere ENTER per visualizzare la schermata Edit.
2. Selezionare un carattere o un simbolo con i cursori e premere ENTER.  
Ripetere questa operazione per inserire fino a 31 caratteri.  
"A/a": Passa dai caratteri maiuscolo ai caratteri minuscolo. (Anche premendo

MODE sul telecomando si possono alternare caratteri maiuscoli e minuscoli)

"←" "→": Muove il cursore in direzione della freccia.

"⌫": Elimina un carattere a sinistra del cursore.

"␣": Immette uno spazio.

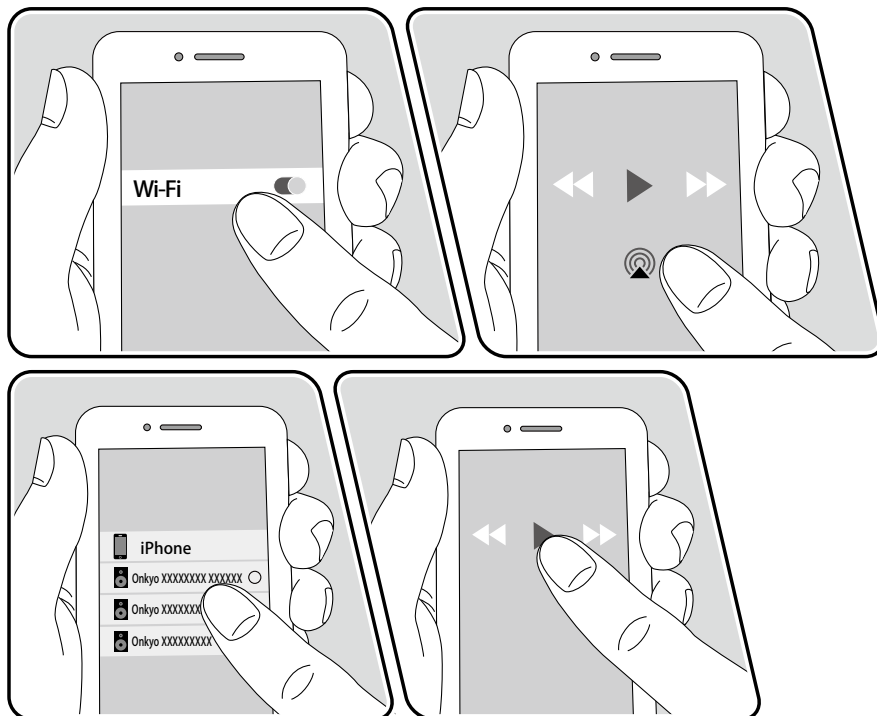
- Premendo CLEAR sul telecomando si rimuovono tutti i caratteri immessi.

3. Dopo l'inserimento, selezionare "OK" con i cursori e premere ENTER.

Il nome inserito verrà salvato.

- Questa funzione non può essere utilizzata quando si registra questa unità su Home App.


## AirPlay2



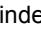
z. B. iOS 11.4

Wenn die Version des iOS-Geräts iOS11.4 oder höher ist, können Sie Musik vom iOS-Gerät auf diesem Gerät und anderen Geräten, die AirPlay2 unterstützen, abspielen.

1. Verbinden Sie Ihr iOS-Gerät mit dem gleichen Zugangspunkt im Netzwerk wie dieses Gerät.
2. Tippen Sie im Wiedergabebildschirm der Musik-App des iOS-Geräts auf das AirPlay-Symbol  und wählen Sie aus der angezeigten Liste von Geräten, die AirPlay2 unterstützen, dieses Gerät aus.
  - Geräte, die AirPlay2 unterstützen, werden mit einem weißen Kreis auf der rechten Seite angezeigt.
  - Es können mehrere Geräte, die AirPlay2 unterstützen, ausgewählt werden.
  - Die Lautstärke kann an den individuellen Geräten eingestellt werden.
3. Die Musikdatei auf dem iOS-Gerät wird wiedergegeben.
  - Wenn "Network Standby" im Setup-Menü auf "Off" eingestellt ist (Standardwert: On), schalten Sie das Gerät manuell ein und drücken dann NET auf der Fernbedienung.
  - Aufgrund der Eigenschaften der drahtlosen AirPlay-Technologie kann der Ton auf diesem Gerät im Vergleich zum Ton, der auf dem AirPlay-fähigen Gerät wiedergegeben wird, leicht verzögert sein.

Sie können auch Musikdateien auf einem PC mit iTunes wiedergeben (Ver. 12.8 oder höher). Bestätigen Sie vorher, dass dieses Gerät und der PC mit dem gleichen Netzwerk verbunden sind. Drücken Sie NET an diesem Gerät. Klicken Sie dann in iTunes auf das AirPlay-Symbol , wählen Sie aus der angezeigten Liste der Geräte, die AirPlay2 unterstützen, dieses Gerät aus und starten Sie die Wiedergabe einer Musikdatei.

### Ergänzungen des Setup-Menüs:

Sie können den Modellnamen dieses Geräts, das auf dem über Airplay angeschlossenen Gerät angezeigt wird (Standardwert: Onkyo Modellname XXXXXX), in einen eingängigeren Namen ändern, indem Sie  auf der Fernbedienung drücken und "5. Hardware" - "Network" - "AirPlay Device Name" auswählen.

1. Drücken Sie ENTER, um den Bearbeiten-Bildschirm zu öffnen.
2. Wählen Sie mit den Cursortasten ein Zeichen oder Symbol aus und drücken

Sie ENTER.

Durch Wiederholen dieses Vorgangs können Sie bis zu 31 Zeichen eingeben.

"A/a": Es wird zwischen Groß- und Kleinschreibung gewechselt. (Es kann auch durch Drücken der MODE-Taste auf der Fernbedienung zwischen Groß- und Kleinschreibung gewechselt werden)

"←" "→": Verschiebt den Cursor in Pfeilrichtung.

"⌫": Das Zeichen links vom Cursor wird entfernt.

"␣": Fügen Sie hiermit Leerzeichen ein.

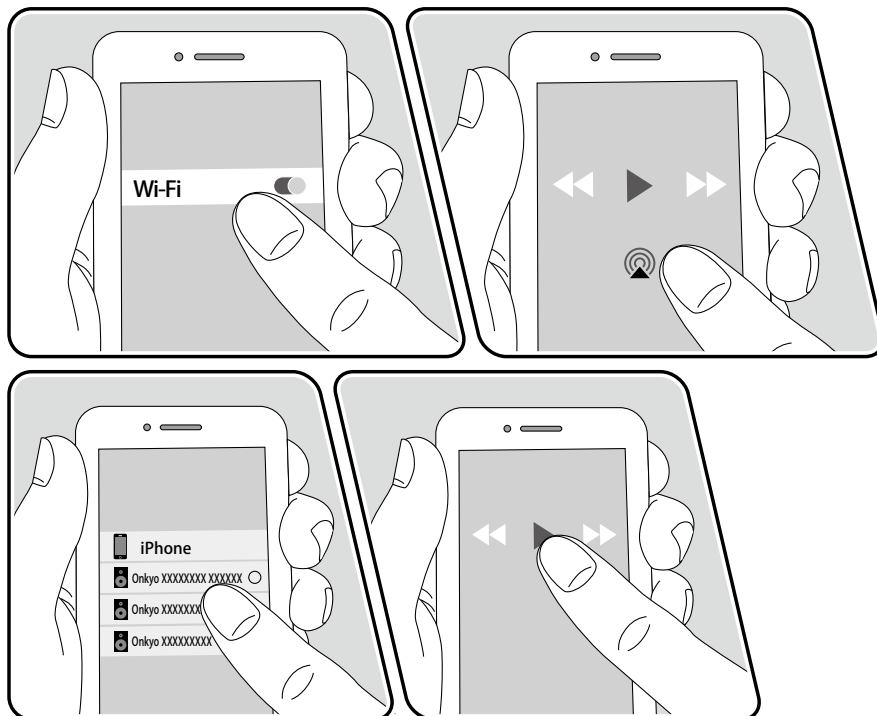
- Durch Drücken der CLEAR-Taste auf der Fernbedienung werden alle eingegebenen Zeichen gelöscht.

3. Wählen Sie nach der Eingabe "OK" mit den Cursortasten aus und drücken Sie ENTER.

Der Eingangsname wird gespeichert.

- Diese Funktion kann nicht verwendet werden, wenn dieses Gerät in der Home App registriert wird.


## AirPlay2




bijv. iOS 11,4

Als de versie van het iOS-apparaat iOS11.4 of hoger is, kunt u de muziek van het iOS-apparaat afspelen op dit toestel en op andere apparaten die AirPlay2 ondersteunen.

1. Verbind het iOS-apparaat met het netwerk via het toegangspunt waarmee dit toestel met het netwerk is verbonden.
2. Tik op de AirPlay-pictogram  in het afspeelscherm van de muziekkapp op het iOS-apparaat en selecteer dit toestel en de AirPlay2-ondersteunende apparaten in de weergegeven lijst met apparaten.
  - AirPlay2-ondersteunde apparaten worden weergegeven met een witte cirkel aan de rechterkant.
  - Meerdere AirPlay2-ondersteunde apparaten kunnen worden geselecteerd.
  - Het volume kan op individuele apparaten worden aangepast.
3. Speel het muziekbestand op het iOS-apparaat af.
  - Als "Network Standby" op Off gezet is (standaardwaarde: On) in het Setup-menu, schakel het toestel dan met de hand in en druk op NET op de afstandsbediening.
  - Vanwege de kenmerken van draadloze technologie van AirPlay kan het geluid dat op dit toestel geproduceerd wordt enigszins achterlopen op het geluid dat wordt afgespeeld op het AirPlay-apparaat.

U kunt de muziekbestanden ook op een computer afspelen met iTunes (versie 12.8 of nieuwer). Controleer van tevoren of dit toestel en de PC op hetzelfde netwerk zijn aangesloten. Druk vervolgens op NET op dit toestel. Klik vervolgens op de AirPlay-pictogram  in iTunes, selecteer dit toestel en de AirPlay2-ondersteunde apparaten in de weergegeven apparaten en start het afspelen van een muziekbestand.

### Toevoegingen aan het Setup-menu zijn als volgt:

U kunt de modelnaam van dit toestel, die weergegeven wordt op het apparaat dat verbonden is via Airplay (standaardwaarde: Onkyo modelnaam XXXXXX), veranderen in een naam die gemakkelijker te begrijpen is door te drukken op  op de afstandsbediening en door het selecteren van "5. Hardware" - "Network" - "AirPlay Device Name".

1. Druk op ENTER om het opmaakscherm weer te geven.
2. Selecteer een teken of symbool met de cursorknoppen en druk op ENTER.

---

Herhaal deze handeling om maximaal 31 tekens in te voeren.

"A/a": Wisselt tussen hoofdletters en kleine letters. (Door op de afstandsbediening op MODE te drukken, wordt ook tussen hoofdletters en kleine letters geschakeld)

"←" "→": Verplaatst de cursor in de richting van de pijl.

"⌫": Verwijdert een teken aan de linkerkant van de cursor.

"␣": Voert een spatie in.

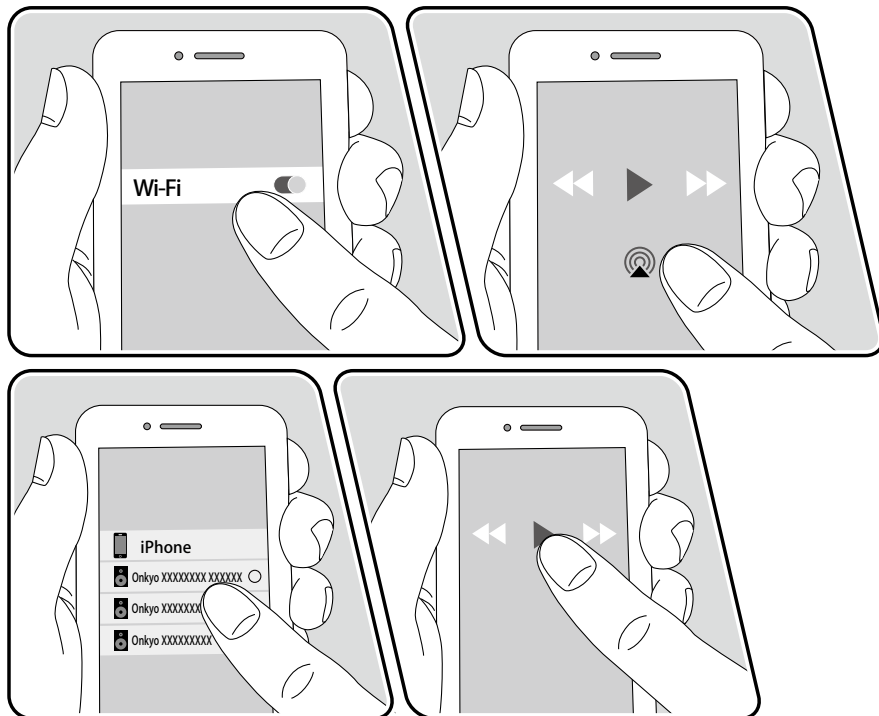
- Door op de afstandsbediening op CLEAR te drukken, zullen alle ingevoerde karakters verwijderd worden.

3. Selecteer na het invoeren "OK" met de cursorknoppen en druk op ENTER.

De ingevoerde naam wordt opgeslagen.

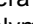
- Deze functie kan niet worden gebruikt bij het registreren van dit toestel in de Home-app.


## AirPlay2




t.ex. iOS 11.4

Om versionen för iOS-enhet är iOS11.4 eller senare kan du spela upp musik från iOS-enheten på denna enhet och andra apparater som stöder AirPlay2.

1. Anslut din iOS-enhet till åtkomstpunkten som den här apparaten är ansluten till via nätverket.
2. Tryck på AirPlay-ikonen  i musikappens uppspelningsskärm på din iOS-enhet och välj den här enheten och apparater som stöder AirPlay2 för att spela upp från visade apparater.
  - Apparater som stöder AirPlay2 visas med en vit cirkel på höger sida.
  - Flera apparater som stöder AirPlay2 kan väljas.
  - Volymen kan justeras på enskilda apparater.
3. Spela musikfilen på iOS-enheten.
  - Om "Network Standby" är inställt på Off (standardvärde: On) i Setup-meny, sätter du på apparaten manuellt och trycker sedan på NET på fjärrkontrollen.
  - Till följd av AirPlay-överföringsteknikens egenskaper kan det finnas en viss fördröjning innan ljudet från den här apparaten spelas upp på den AirPlay-aktiverade enheten.

Du kan även spela upp musikfiler på datorn med iTunes (Ver. 12.8 eller senare) installerad. Bekräfta att den här apparaten och datorn är anslutna till samma nätverk som tidigare. Tryck sedan på NET på apparaten. Därefter klickar du på AirPlay-ikonen  i iTunes och väljer den här apparaten och apparater som stöder AirPlay2 bland de apparater som visas och börjar spela upp en musikfil.

### Tillägg till Setup-meny följer här:

Du kan ändra den här apparatens modellnamn som visas på den enhet som anslutits via Airplay (standardvärde: Onkyo modellnamn XXXXXX) till ett namn som är lättare att förstå genom att trycka på  på fjärrkontrollen och välja "5. Hardware" - "Network" - "AirPlay Device Name".

1. Tryck på ENTER för att visa Edit-skärmen.
2. Välj ett tecken eller en symbol med markören och tryck på ENTER.
  - Upprepa den här åtgärden för att mata in upp till 31 tecken.
  - "A/a": Växlar mellan versaler och gemener. (Du kan även trycka på MODE på fjärrkontrollen för att växla mellan versaler och gemener)
  - "←" "→": Flyttar markören i pilens riktning.
  - "⌫": Tar bort ett tecken till vänster om markören.

EN

FR

ES

IT

DE

NL

SV

繁中

简中

JP

---

"⏏": Skriver ett mellanslag.

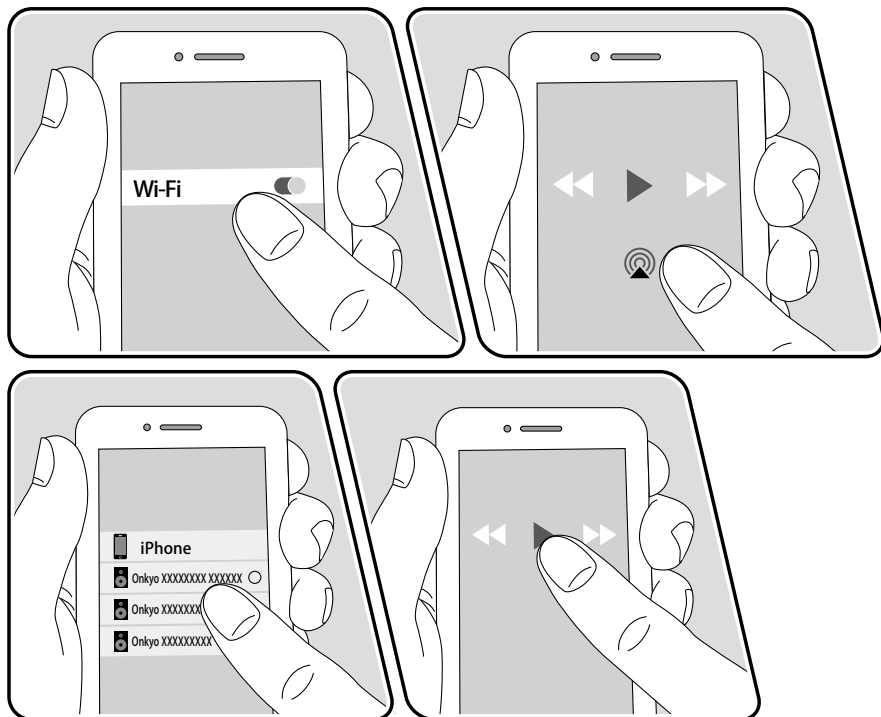
- Tryck på CLEAR på fjärrkontrollen för att radera alla inskrivna tecken.

3. Efter inmatning väljer du "OK" med markören och trycker på ENTER.

Ingångens namn sparas.


- Denna funktion kan inte användas när denna enhet registreras till Home App.


## AirPlay2




例如：iOS 11.4

如果 iOS 裝置的版本為 iOS11.4 以上版本，您便能在本機和支援 AirPlay2 的其他裝置上播放 iOS 裝置的音樂。

1. 請將 iOS 裝置連線至本機透過網路連接的存取點。
2. 在 iOS 裝置的音樂播放應用程式的播放畫面上，點一下 AirPlay 圖示 ，並從顯示的裝置中選擇本機和要播放的支援 AirPlay2 的裝置。
  - 所顯示支援 AirPlay2 的裝置右側會出現白色圓圈。
  - 可選擇多部支援 AirPlay2 的裝置。
  - 可在個別裝置上調整音量。
3. 在 iOS 裝置上播放音樂檔案。
  - 若 Setup 功能表中的“Network Standby”設定為關（預設值：開），請手動開啟本機，然後按遙控器上的 NET。
  - 因為 AirPlay 無線技術的特性，本機所產生的聲音比起 AirPlay 啟用裝置上播放的聲音可能稍有延遲。

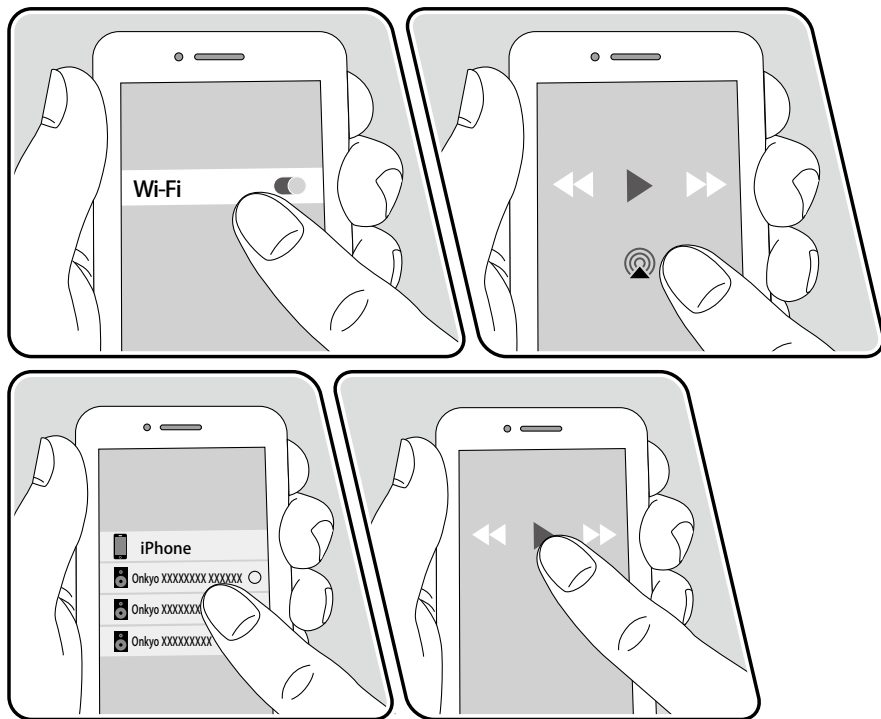
您也可以在使用 iTunes (12.8 以上版本) 播放電腦上的音樂檔案。請先確定本機和電腦連接到相同的網路。然後按本機上的 NET。接著在 iTunes 中按一下 AirPlay 圖示 ，從顯示的裝置中選擇本機和要播放的支援 AirPlay2 裝置，然後開始播放音樂檔案。

#### 後續 Setup 功能表其他注意事項：

您可將透過 Airplay 連接之裝置上顯示的本機機型名稱（預設值：Onkyo 機型名稱 XXXXXX）變更為較易懂的名稱，方法是按遙控器上的  並選擇“5.Hardware”-“Network”-“AirPlay Device Name”。


1. 按 ENTER 顯示編輯畫面。
2. 用游標選擇一個字元或符號後按 ENTER。  
重覆此操作，輸入最多 31 個字元。  
“A/a”：切換大小寫。(按遙控器上的 MODE 也可切換大小寫)  
“←” “→”：移動游標至箭頭方向。  
“☒”：刪除游標左邊的一個字元。  
“□”：輸入一個空格。  
• 按遙控器上的 CLEAR 將移除全部輸入字元。
3. 輸入後，用游標選擇“OK”並按 ENTER。  
輸入名稱將被儲存。  
• 在 Home 應用程式內註冊本機時無法使用本功能。


## AirPlay2



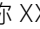
例如 iOS 11.4

如果 iOS 设备的版本为 iOS11.4 或更高,则可以在本机和通过支持 AirPlay2 的其他设备上播放 iOS 设备的音乐。

1. 将 iOS 设备连接到通过网络连接本机的接入点。
2. 在 iOS 设备音乐播放应用的播放屏幕上点按 AirPlay 图标 , 并从显示的设备中选择本机和要播放的支持 AirPlay2 的设备。
  - 支持 AirPlay2 的设备右侧显示一个白色圆圈。
  - 可以选择多个支持 AirPlay2 的设备。
  - 可以调整各个设备上的音量。
3. 在 iOS 设备上播放音乐文件。
  - 如果在 Setup 菜单中,“Network Standby”设置为关闭(默认值:打开),请手动开启本机电源,然后按遥控器上的 NET。
  - 由于 AirPlay 无线技术的特点,本机产生的声音可能会稍落后于支持 AirPlay 设备所播放的声音。

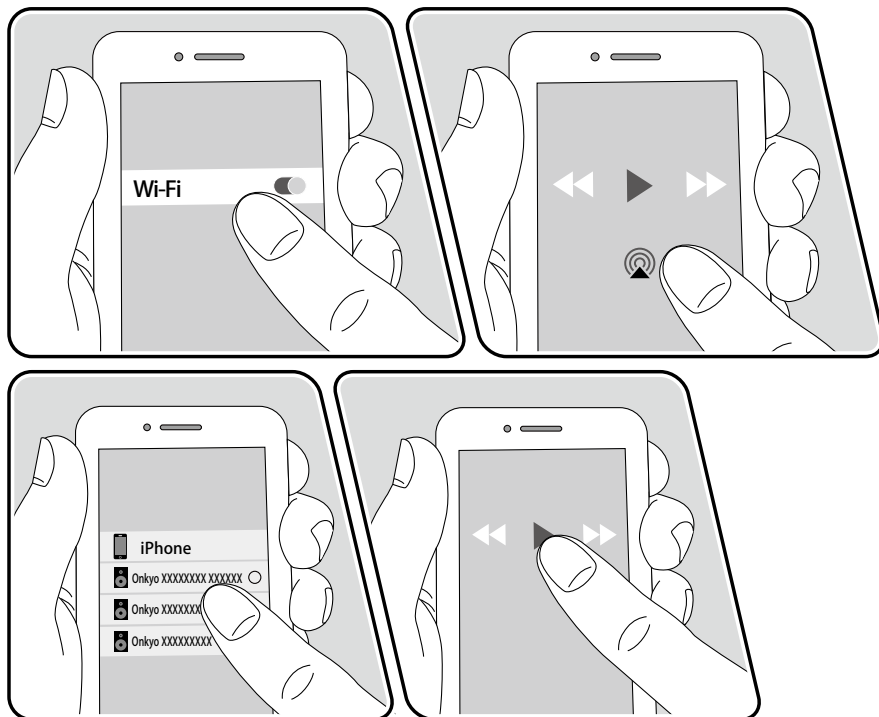
您还可以在装有 iTunes 的 PC 上播放音乐文件(版本 12.8 或更高)。确认本机和 PC 事先连接到同一网络。然后,按本机上的 NET。接下来在 iTunes 中单击 AirPlay 图标 , 从显示的设备中选择本机和要播放的支持 AirPlay2 的设备,然后开始播放音乐文件。

### Setup 菜单的其他操作:

可以更改通过 Airplay 连接的设备上显示的本机型号名称(默认值:Onkyo 型号名称 XXXXXX)以便更容易地理解名称,具体操作是按遥控器上的  并选择“5.Hardware”-“Network”-“AirPlay Device Name”。

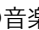
1. 按 ENTER 显示 Edit 屏幕。
2. 使用光标选择一个字符或符号,然后按 ENTER。  
重复此操作,最多可输入 31 个字符。  
“A/a”:在大小写之间切换。(按遥控器上的 MODE 也能切换大小写)  
“←”“→”:朝箭头方向移动光标。  
“⌫”:移除光标左侧的一个字符。  
“ ”:输入空格。  
• 按遥控器上的 CLEAR 将移除所有输入字符。
3. 输入后,使用光标选择“OK”,然后按 ENTER。  
输入名称将被保存。  
• 将本机注册到 Home App 时,无法使用此功能。

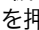
## AirPlay2



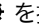
(例) iOS 11.4

iOS端末のバージョンがiOS11.4以上の場合、iOS端末の曲を本機とAirPlay2対応の他の機器で同時に再生することができます。

- iOS端末を本機がネットワーク接続しているアクセスポイントにネットワーク接続します。
- iOS端末の音楽再生アプリの再生画面でAirPlayアイコン  をタップして、表示される機器から本機と再生したいAirPlay2対応機器を選択します。
  - AirPlay2対応機器には右側に白い丸が表示されます。
  - AirPlay2対応機器は複数台選ぶことができます。
  - 音量調整は機器ごとに調整することができます。
- iOS端末の音楽ファイルを再生します。
  - セットアップメニューで「ネットワークスタンバイ」をオフ（初期値：オン）に設定しているときは、手で本機の電源をオンにして、リモコンのNETボタンを押します。
  - AirPlayワイヤレス技術の特性上、本機での再生音はAirPlay対応機器での再生音と比べてやや遅れることがあります。

また、iTunes (Ver. 12.8以降) を搭載したPCの音楽ファイルも再生することができます。操作は、本機とPCが同じネットワークに接続していることを確認したうえで、本機のNETボタンを押します。次にiTunesのAirPlayアイコン  をクリックして、表示される機器から本機と再生したいAirPlay2対応機器を選び、音楽ファイルを再生します。

### セットアップメニューの追加について：

リモコンの  を押し、「5. ハードウェア」-「ネットワーク」-「AirPlayデバイス名」を選ぶと、AirPlay接続している機器側で表示される本機の機種名（初期値：Onkyo 機種名 XXXXXX）をわかりやすい名前に変更することができます。

- ENTERボタンを押し、編集画面を表示させます。
- カーソルで文字・記号を選び、ENTERボタンを押します。  
この操作をくり返して最大31文字まで入力します。  
「A/a」：大文字/小文字が切り換わります。（リモコンのMODEボタンを押しても大文字/小文字が切り換わります）  
「←」「→」：矢印の方向にカーソルが移動します。  
「⌫」：カーソルの左側の文字を1文字消去します。  
「␣」：1文字分スペースが入ります。
  - リモコンのCLEARボタンを押すと、入力した文字をすべて消去します。
- 入力が終われば、カーソルで「OK」を選び、ENTERボタンを押します。  
入力した名前が保存されます。
  - Homeアプリに本機を登録した場合、この機能は使用することができません。

**ONKYO**

SN 29403996  
O2010-0